



La piattaforma di monitoraggio, gestione e manutenzione degli impianti fotovoltaici



**SmartDHOME**  
www.smartdhome.com

Contact Pro FV, la piattaforma che combina Intelligenza Artificiale e Big Data per la gestione completa degli impianti fotovoltaici.

# Monitora gli impianti fotovoltaici dei tuoi clienti con Contact Pro FV

Il mondo dell'energia sta crescendo rapidamente e la gestione degli impianti fotovoltaici sta diventando sempre più fondamentale per offrire un servizio completo alla clientela.

Per ottimizzare il funzionamento di queste fonti di energia rinnovabile, sono necessari strumenti avanzati di monitoraggio che permettano interventi precisi e immediati qualora gli impianti avessero bisogno di manutenzione.

## Un impianto non efficiente può costare caro!

## Perché scegliere Contact Pro FV

**Contact Pro FV** è una piattaforma per il monitoraggio, gestione e manutenzione degli impianti fotovoltaici che si rivolge a installatori professionisti e aziende che operano nel campo dell'energia fotovoltaica.

Grazie all'analisi dei **Big Data** e all'utilizzo di **Intelligenza Artificiale**, **Contact Pro FV** aiuta i professionisti dell'energia a monitorare il corretto funzionamento degli impianti, gestire ticket e richieste di assistenza e analisi precise dell'autoconsumo e report.

### Quali sono le funzionalità di Contact Pro FV?

- > Monitoraggio real time del funzionamento degli impianti fotovoltaici.
- > Analisi dell'autoconsumo.
- > Gestione multibrand degli inverter (allarmi e dati energetici).
- > Profilazione energetica impianti.
- > Mappatura impianti.
- > Gestione impianti multi sezione.
- > Analisi predittiva del funzionamento.
- > Simulazione produzione.
- > Gestione ticket.
- > Gestione anagrafiche.
- > Gestione incentivi.
- > Invio report automatici.
- > Abilitazione multi installatore per la manutenzione.

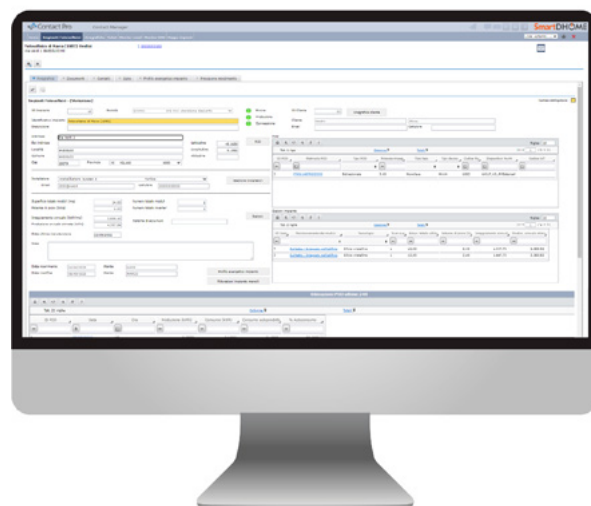
# GESTIONE MULTIPLA

Contact Pro FV permette il data entry di anagrafiche per ogni impianto installato, inserimento di informazioni tecniche e upload di documenti.

Definizione delle specifiche dell'impianto.

Definizione di POD e dispositivi correlati.

Profilo energetico dell'impianto.



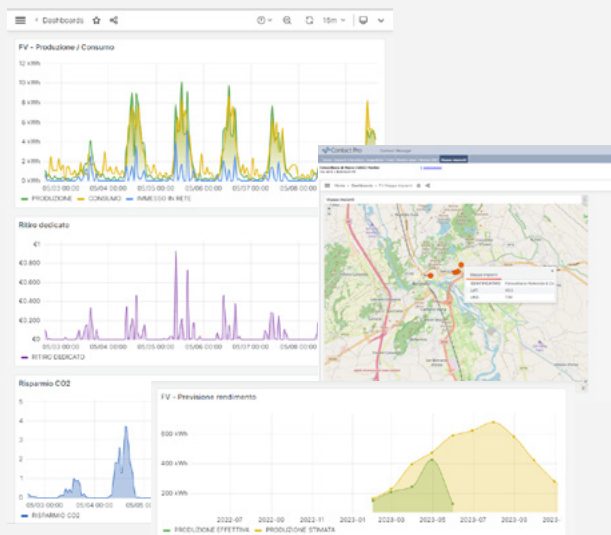
# GRAFICI E ANALISI

Grafici in tempo reale dell'andamento di produzione e consumo degli impianti FV. I dati sono sempre consultabili e sono utili ad effettuare stime puntuali sul rendimento.

Produzione e consumo effettivi, produzione stimata.

Previsione e rendimento dell'impianto.

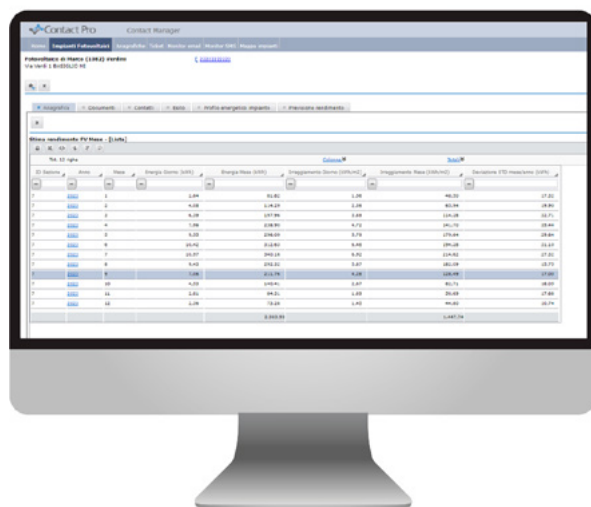
Geolocalizzazione degli impianti installati.



# STIMA RENDIMENTO

Algoritmi di Intelligenza Artificiale e Big Data permettono di stimare il rendimento mensile dell'impianto FV.

I dati stimati vengono poi comparati con quelli effettivi e diventano uno strumento utile per attivare procedure automatiche di alert, gestione di anomalie e ticket.

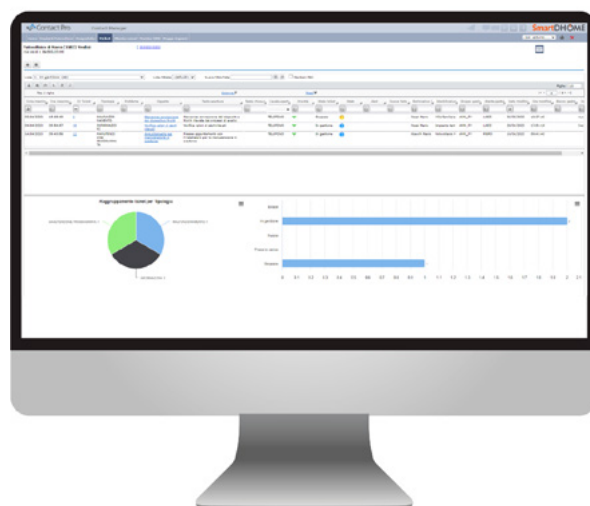


## INVIO TICKET

Contact Pro FV genera in automatico dei ticket di richiesta di assistenza quando rileva dati anomali o manutenzione in scadenza.

Generazione di ticket automatici qualora venissero rilevati dati mancanti o anomali.

Invio di richieste d'intervento dirette agli installatori competenti.



## SMMB, il dispositivo per il monitoraggio delle stringhe fotovoltaiche

SMMB è un dispositivo di acquisizione dei dati provenienti dalle stringhe fotovoltaiche progettato per monitorare in real time il funzionamento di ogni sezione dell'impianto. Misura le correnti, la tensione e rileva lo stato dei dispositivi di protezione contro le sovratensioni.

Alimentazione	5~265 Vca, 300~880 Vcc o 24 Vcc
Corrente nominale	0~20 A
Tempo di risposta	1s
Accuratezza	Classe 0.5
Protocollo di comunicazione	ModBus
Temperatura operativa	-35°C ~ 65°C
Umidità operativa	< 95% (non condensata)
Temperatura operativa (display)	-20°C ~ 70°C
Tensione rilevabile	0~1.500 Vcc
Altitudine	≤ 3000 m
Isolamento	≥ 100 MΩ
Input monitorabili	3
Canali monitorabili	Max 24 per ogni interfaccia
Installazione	Barra DIN



SMMB può essere connesso al sistema MyVirtuoso Home, grazie all'interfaccia/attuatore MyMB per sistemi ModBus o al suo gateway 4G. In questo modo i dati rilevati verranno inviati a Contact Pro FV al fine di monitorare il livello di efficienza di tutti gli impianti connessi.

- Allarme di circuito aperto della cella fotovoltaica.
- Monitoraggio dello stato di commutazione dei dispositivi di protezione (fino a 3 canali).
- Display LCD, comodo per impostare i parametri e controllare i dati.


# MyMB, l'interfaccia/attuatore per i sistemi ModBus

L'interfaccia/attuatore MyMB per sistemi ModBus è uno dispositivo che, collegato all'inverter fotovoltaico, analizza i dati di produzione e consumo, controlla il livello di carica dei sistemi di storage dell'impianto. Un device fondamentale per la rilevazione di anomalie e attivazione di alert.

Alimentazione	12 Vdc
Protocollo di comunicazione	Z-Wave, Wi-Fi
Protocollo Z-Wave	Series 500
Protocollo supportato	ModBus
Potenza del segnale radio	1 mW
Temperatura operativa	0°C ~ 40°C
Umidità operativa	< 95% (non condensata)
Frequenza radio	868.4 MHz EU
Range	Fino a 30m in campo aperto

- Predictive Maintenance.
- Adaptive energy management.
- Analisi dei dati.
- Programmazione remota.



 **Contact ProFV** è una piattaforma versatile che risponde alle esigenze degli operatori del settore fotovoltaico che hanno centinaia di impianti da monitorare.

# Altri device compatibili



## Power meter monofase MyPM01S

MyPM01S è il power meter ideale per i monitorare i dati di consumo elettrico di impianti monofase ed è dotato di un sezionatore che interrompe l'energia.

Il MyPM01S invia dati a **Contact Pro FV**, fornendo informazioni fondamentali per la gestione degli impianti fotovoltaici.

Connettività: Wi-Fi, NB-IoT.



## Power meter trifase MyPM03S

MyPM03S è il power meter ideale per i monitorare i dati di consumo elettrico di impianti trifase ed è dotato di un sezionatore che interrompe l'energia.

Il MyPM03S invia dati a **Contact Pro FV**, fornendo informazioni fondamentali per la gestione degli impianti fotovoltaici. Il dispositivo è disponibile sia con collegamento diretto fino a 80A sia equipaggiato di TA per impianti più potenti (fino a 1200A).

Connettività: Wi-Fi, NB-IoT.



## MyVirtuoso Home

MyVirtuoso Home è un **Home Energy Management System** specializzato nel monitoraggio e nella gestione degli impianti fotovoltaici, anche abbinati a pompe di calore, e il controllo completo dei carichi, garantendo la massima efficienza energetica.

Connettività: Ethernet, Wi-Fi, 4/5G.

Anche MyVirtuoso Home invia dati a Contact Pro FV, fornendo informazioni fondamentali per la gestione degli impianti fotovoltaici e attivando logiche per massimizzare l'autoconsumo.

Per qualsiasi ulteriore informazione, visita il sito [www.smartdhome.com](http://www.smartdhome.com)

# SmartDHOME

**SMARTDHOME SRL**

Viale Longarone, 35 - 20058 Zibido San Giacomo (MI) Tel. 02 488863.1  
Fax 02 488863.60 - info@smartdhome.com

**NUMERO VERDE 800-020346**

Smartdhome Srl si riserva il diritto di modificare gli aspetti tecnici senza alcuna notifica. Tutte le informazioni contenute in questo documento sono di proprietà di Smartdhome Srl e non possono essere utilizzate senza consenso scritto. Stampato in Italia 05-23. Le immagini inserite hanno scopo puramente illustrativo, i prodotti possono subire modifiche.

[www.smartdhome.com](http://www.smartdhome.com)